



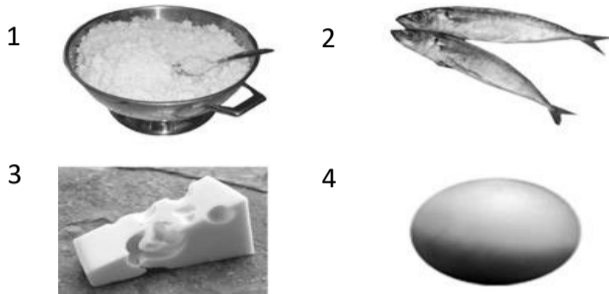
LEMBAR SOAL ULANGAN HARIAN

Mata Pelajaran : IPA
Tahun Ajaran : 2023/2024

Kelas/Semester : VIII / I
Materi : BAB II

A. Pilih satu diantara jawaban yang kamu anggap benar, dengan memberi tanda X (silang)

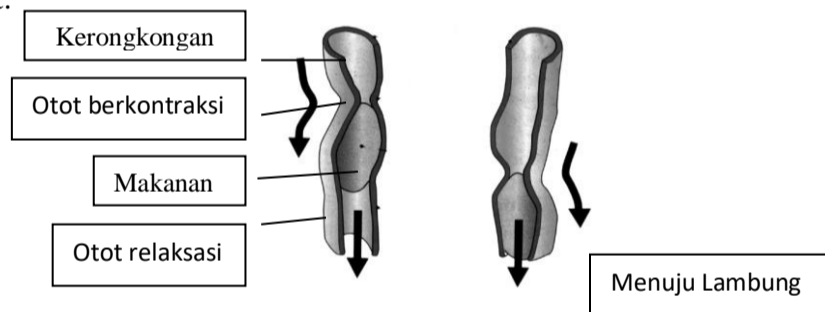
1. Perhatikan gambar berikut!



Dari keempat makanan tersebut, makanan yang paling banyak mengandung karbohidrat adalah

- a. 1
- b. 2
- c. 3
- d. 4

- 2. Zat makanan yang berfungsi sebagai sumber energi adalah
 - a. Karbohidrat, lemak, dan vitamin
 - b. Karbohidrat, lemak, dan protein
 - c. Karbohidrat, protein, dan vitamin
 - d. Karbohidrat dan mineral
- 3. Urutan saluran pencernaan manusia yang benar adalah
 - a. Mulut, lambung, kerongkongan, usus halus, dan usus besar
 - b. Mulut, kerongkongan, usus halus, usus besar, dan lambung
 - c. Mulut, kerongkongan, lambung, usus besar, dan usus halus
 - d. Mulut, kerongkongan, lambung, usus halus, dan usus besar
- 4. Perhatikan gambar berikut.



Proses pergerakan makanan dari kerongkongan hingga ke lambung tersebut melalui suatu peristiwa, yaitu

- a. proses kimiawi
 - b. gerakan peristaltic
 - c. proses mekanik
 - d. berkontraksinya otot kerongkongan
- 5. Penyerapan sari-sari makanan terutama terjadi di
 - a. Lambung
 - b. Ileum
 - c. Kolon
 - d. Duodenum
 - 6. Sistem ekskresi manusia bertujuan untuk mengeluarkan
 - a. feses dari hasil pencernaan
 - b. zat sisa yang masih dapat digunakan tubuh
 - c. enzim dan hormon dari dalam tubuh
 - d. zat sisa metabolisme yang tidak dapat digunakan tubuh
 - 7. Pasangan yang *tidak* tepat antara organ ekskresi dan zat sisa yang dikeluarkan adalah
 - a. ginjal : urine`
 - b. kulit : keringat
 - c. hati : empedu
 - d. paru-paru : garam
 - 8. Berikut ini merupakan urutan proses pembentukan urine yang benar adalah
 - a. reabsorpsi - augmentasi - filtrasi
 - b. filtrasi - reabsorpsi - augmentasi
 - c. filtrasi - augmentasi - reabsorpsi
 - d. reabsorpsi - filtrasi - augmentasi

9. Proses penyerapan kembali zat pada urine primer yang masih dapat digunakan tubuh adalah proses pembentukan urine tahap
- a. augmentasi
 - b. imbibisi
 - c. reabsorpsi
 - d. filtrasi
10. Zat sisa dari hasil proses pernapasan yang melibatkan paru-paru adalah
- a. amonia dan urea
 - b. karbondioksida dan uap air
 - c. asam laktat
 - d. urobilin
11. Urutan jalannya udara pernapasan dari luar ke dalam tubuh yang benar adalah ...
- a. rongga hidung-trakea-laring-alveolus-bronkus
 - b. rongga hidung-trakea-laring-bronkus-alveolus
 - c. rongga hidung-laring-trakea-bronkus-alveolus
 - d. rongga hidung-trakea-alveolus-laring-bronkus
12. Proses pertukaran gas oksigen dan karbondioksida terjadi di dalam
- a. rongga hidung
 - b. laring
 - c. faring
 - d. alveolus
13. Dalam trakea terdapat rambut-rambut halus silia yang memiliki gerakan seperti menyapu. Silia berfungsi untuk ...
- a. membantu mempercepat inspirasi dan ekspirasi
 - b. menetralkan racun
 - c. membunuh kuman
 - d. menyaring kotoran yang masuk bersama udara pernapasan
14. Bagian jantung yang menerima darah kaya Oksigen dari paru-paru adalah
- a. bilik kiri
 - b. serambi kiri
 - c. serambi kanan
 - d. bilik kanan
15. Penyakit yang merupakan gangguan pada sel darah adalah...
- a. anemia, leukimia, thalassemia
 - b. arteriosklerosis, jantung koroner
 - c. varises, polisitemia
 - d. hipertensi, hipotensi

KUNCI JAWABAN

NO	JAWABAN	NO	JAWABAN	NO	JAWABAN
1	A	6	D	11	C
2	B	7	D	12	D
3	D	8	B	13	D
4	B	9	C	14	B
5	B	10	B	15	A